



Personne chargée du dossier : Céline DELCAMPE

Lens le, 30 novembre 2009

Mademoiselle, Monsieur,

Je vous prie de trouver ci-joint le dossier d'inscription au concours d'admission à l'IG2I, Institut de Génie Informatique et Industriel, département de l'Ecole Centrale de Lille.

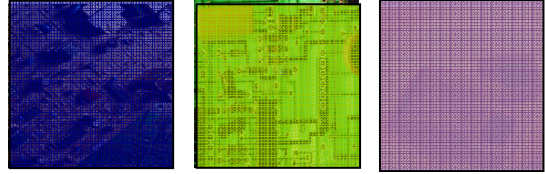
La procédure se déroule en deux étapes :

1. Présélection par un jury d'enseignants : les éléments d'appréciation sont les résultats scolaires, le Curriculum Vitae, la lettre de motivation, et des lettres de recommandation.
2. Les candidats présélectionnés passent un entretien devant un jury composé d'un enseignant et d'un représentant du milieu industriel, ainsi qu'un test de français, d'anglais et de mathématiques. Le but de cette deuxième étape est de cerner le profil de l'étudiant, d'évaluer ses capacités à entreprendre ce type d'études.

La sélection se déroule au mois de mai, sur une demi-journée (cf. fiche de souhaits).

Espérant vous compter parmi nos élèves l'an prochain, je vous prie d'agréer, Mademoiselle, Monsieur, l'expression de ma considération distinguée.

Professeur A. TOGUYENI
Directeur de l'IG2I



Nom :

Prénom :

Année : L2 – L3

Département de l'École Centrale de Lille :
Établissement Public à Caractère Scientifique, Culturel et Professionnel

Systemes d'information
Systemes embarqués
Transports
Logistique
Management
Marketing

**INGENIEUR
EN GENIE
INFORMATIQUE
ET INDUSTRIEL**

Inscription au concours d'admission en
2^{ème} et 3^{ème} années



**CANDIDATURE AU CONCOURS D'ADMISSION SUR DOSSIER A
L'IG2I pour les admis sur titres en 2^{ème} ou 3^{ème} année**

Nom du candidat :Prénoms :
 Date et lieu de naissance :Nationalité :
 Adresse :
 Code postal :Ville :
 Téléphone domicile :Téléphone travail parents :
 Profession du père :Profession de la mère :

Renseignements scolaires :

Diplôme préparé :Académie de :
 Baccalauréat obtenu : Année : Série :Spécialité : Mention :
 Nom et adresse de l'établissement fréquenté cette année :

 1^{ère} langue vivante :2^{ème} langue vivante :

Études effectuées ou activités professionnelles au cours des quatre dernières années :

Année scolaire	Classe suivie	Etablissement	Diplôme obtenu ou passage de classe	Mention ou classement	Activités professionnelles à temps complet ou partiel (stages)
1 ^{ère} année					
2 ^{ème} année					
3 ^{ème} année					
4 ^{ème} année					

Boursier de l'Enseignement Supérieur : Oui Non

Je soussigné(e) : certifie l'exactitude des renseignements ci-dessus.

Date :

Signature :

**CONCOURS D'ENTREE EN 2^{ème} ou 3^{ème} ANNEE SUR TITRE ET ENTRETIEN
A L'INSTITUT DE GENIE INFORMATIQUE ET INDUSTRIEL**

Le dossier d'inscription doit être retourné avant le 02 avril 2010 (cachet de la Poste faisant foi).

Les dossiers parvenant après cette date ne pourront être examinés.

Le classement des candidats est effectué sous réserve de réussite au DUT ou BTS en juin.

Montant des frais de concours

Les candidats boursiers de l'Enseignement Supérieur sont exonérés des frais de concours (Joindre une photocopie).

50 euros à régler uniquement au moyen d'un chèque bancaire ou postal, libellé à l'ordre de « *Monsieur l'Agent Comptable de l'Ecole Centrale de Lille* »

Pièces à joindre

Document d'état civil :

- Photocopie de la carte d'identité en cours de validité.
- Photocopie certifiée conforme du titre de séjour en cours de validité pour les étrangers.

Autres documents :

- 1 photo d'identité.
- Certificat de scolarité.
- Photocopies des bulletins de notes trimestriels de terminale, et des deux années de formation de DUT ou BTS.
- Photocopie des résultats du baccalauréat.
- L'autorisation de publication des listes d'admission à l'IG2I.
- La fiche récapitulative des résultats du candidat complétée.
- Un descriptif des enseignements suivis en DUT ou BTS.
- La fiche de candidature complétée.
- Lettre de recommandation d'un enseignant sous pli confidentiel.
- Un curriculum vitae.
- Une lettre de motivation manuscrite.

Documents optionnels :

- Justificatif pour les candidats boursiers.
- Attestation de niveau 4 au Test de Connaissances du Français (TCF) pour tous les candidats étudiant dans un établissement étranger.

Ces documents sont essentiels à l'examen approfondi de la candidature.

BUDGET DE RENTREE

	Non – Boursier	Boursier de l’Enseignement Supérieur
Droits d’inscription fixés par le Ministère de l’Education Nationale	550 euros en 2009/2010	Exonération
Sécurité Sociale Etudiante si vous êtes né(e) avant le 30 septembre 1991	198 euros en 2009/2010	Exonération
Il n’y a pas de frais de scolarité ou autres frais annexes à l’IG2I		

Les élèves-ingénieurs trouvent aisément un logement en résidences HLM ou privées situées près de l’école. Contactez Mme Delcampe pour plus de précisions.

PUBLICATION DES LISTES D'ADMISSION A L'IG2I

Résultats à l'adresse

<http://www.ig2i.fr>

Seront publiées :

- La liste des candidats retenus en vue de la sélection.
- Les listes principale et complémentaire après les épreuves de sélection.

J'accepte que mon nom figure sur ces listes *

Je refuse que mon nom figure sur ces listes *

* *Barrer la mention inutile*

A, le

Signature

CALENDRIER DE L'ADMISSION EN 2^{ème} ou 3^{ème} ANNEE

Pour les candidats résidants en France

Date limite de dépôt du dossier :	le 02 avril 2010
Affichage et convocation pour les entretiens et tests :	le 23 avril 2010
Entretiens et tests :	les 04, 05, 06, 11 et 12 mai 2010
Affichage et envoi des résultats :	le 19 mai 2010

Pour les candidats en France devant effectuer un stage à l'étranger

Date limite de dépôt du dossier :	le 15 mars 2010
Entretiens et tests :	le 25 mars 2010

Pour les candidats résidants à l'étranger

Date limite de dépôt du dossier :	le 02 avril 2010
-----------------------------------	-------------------------

Consulter le site web de l'IG2I pour connaître les dates relatives à chaque pays, concernant les entretiens et tests.

Les résultats seront affichés :

- A l'école :

IG2I
13 rue Jean Souvraz
62 300 LENS

- Sur le site de l'IG2I (si l'autorisation de publication est donnée) :

<http://www.ig2i.fr>

L'envoi des résultats sera également effectué par courrier.

FICHE RECAPITULATIVE DES RESULTATS

NOM, Prénoms :

Année de naissance :

Etablissement : Ville :

Doublement en Terminale : oui non

Candidat à l'admission en 2^{ème} – 3^{ème} année à l'IG2I.

Barrer les mentions inutiles

Appréciation des enseignants responsables des matières :

Matières	Rang	Bon	Moyen	Insuffisant
Mathématiques				
Physique, Physique appliquée				
Informatique				
Génie électrique				
Sciences humaines				
Anglais				
Autres				

Aptitude à la poursuite d'études en école d'ingénieurs : oui non

Signature du responsable de la formation

